

## اسم المشروع: صناديق الأمانات

الفكرة:

تأجير صناديق لحفظ الأمانات في الفنادق والمطارات وحول الحرم والمناطق التجارية

خصائص ومدخلات المشروع:

صناديق الأمانات	الألات والمعدات
مساحة ٠١ متر مربع في مطار أو فندق أو حول الحرم	الموقع
عمالة مشرفة	القوة العاملة
لا يوجد	المواد الخام (السلع)
كهرباء	المرافق والتسهيلات

مخرجات المشروع:

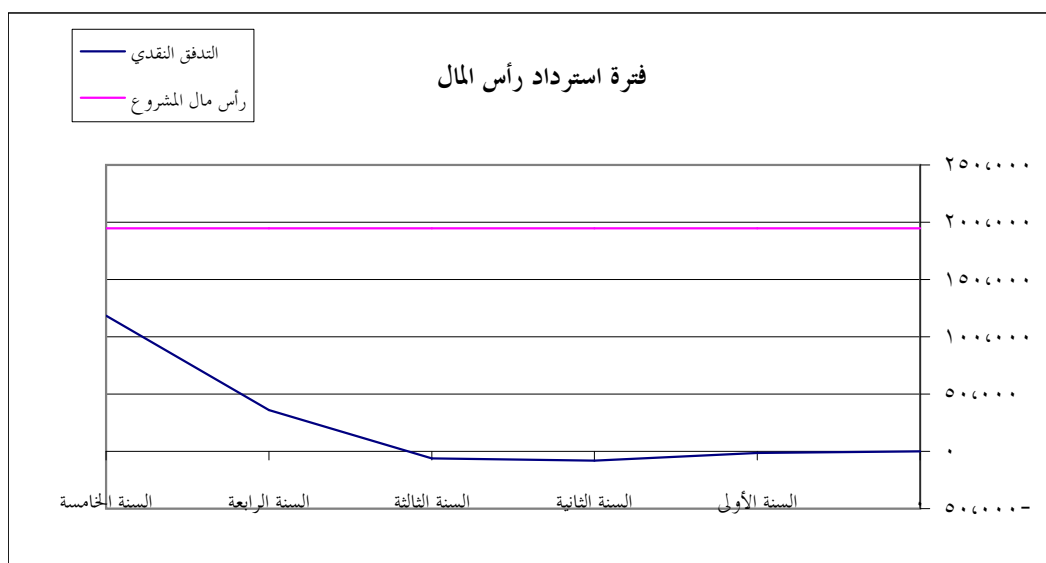
خدمة حفظ الأمانات	المنتج/ الخدمة
-------------------	----------------

المنفعة الاجتماعية والاقتصادية:

--

أهم الخصائص المالية:

١٨٥,٠٠٠	تكلفة الأصول الثابتة	١٩٤,٧٤١	تكلفة المشروع
٥,٠٠٠	مصرفات التأسيس	٤,٧٤١	رأس المال العامل
٧,١٢٠			الربح المتوقع في السنة الأولى
٣,٦٦%			معدل العائد على الاستثمار:



## الافتراضات التي بنيت عليها الدراسة والمطلوب من المستثمر

### الافتراضات:

- ١ - تم افتراض برنامج للإيراد مبني على دراسة مصغرة للسوق ومن سؤال أصحاب الاختصاص.
- ٢ - تم افتراض نسب الإيراد الشهري والسنوي في قائمة الدخل بناءً على توقعات شخصية موضحة في أعلى قائمة
- ٣ - تم افتراض أن البيع بالنقد في قائمة التدفقات النقدية.

### المطلوب:

- ١ - تحديث البيانات الخاصة بالتكاليف والأسعار.
- ٢ - عمل دراسة تسويقية مصغرة خاصة في مجال التعرف على المنافسة من ناحية:
  - نوع المنافسة (الأسعار، الجودة، طريقة الدفع، الموقع، خدمة ما بعد البيع، مواعيد التسليم، الكمية).
  - شدة المنافسة (ضعيفة، قوية، لا توجد).
  - المزايا التنافسية للمشروع (ماذا يميز المشروع عن غيره؟)
- ٣ - عمل دراسة فنية مصغرة (التقنية المستخدمة، الأيدي العاملة، خصائص الموقع،...).

قائمة الإيرادات والتكاليف

القيمة بالريال

برنامج الإيرادات

المنتج/ الخدمة	الكمية الشهرية	قيمة الوحدة	إجمالي الإيراد الشهرية	إجمالي الإيراد السنوي
صناديق صغيرة (٣٢) (أقل أجر ٥ ساعات، لأول ٥ ساعات أو جزء منها)	٤٨٠٠	١٤٠	٤٨٠٠	٥٧٠٦٠٠
صناديق كبيرة (٢٤) (أقل أجر ٠١ ساعات، لأول ٥ ساعات أو جزء منها)	٤٨٠٠	٢٤٠	٩٠٦٠٠	١١٥٤٢٠٠
إجمالي الإيرادات			١٤٠٤٠٠	١٧٢٠٨٠٠

التكاليف

الرواتب والأجور

الوظيفة	العدد	الراتب الشهري	إجمالي الرواتب الشهرية	إجمالي الرواتب السنوية
مشغل صناديق + صاحب المشروع	٣	١٠٥٠٠	٤٠٥٠٠	٥٤٠٠٠٠
الإجمالي			٤٠٥٠٠	٥٤٠٠٠٠

الإيجارات

الأصل	قيمة الإيجار السنوية	قيمة الإيجار الشهري	ملاحظات
مساحة ٠١ هـر مربع	٣٠٠٠٠٠	٢٠٥٠٠	
الإجمالي	٣٠٠٠٠٠	٢٠٥٠٠	

المصاريف الإدارية

البند	التكلفة السنوية	التكلفة الشهرية	ملاحظات
رسوم تراخيص	١٠٥٠٠	١٢٥	
الإجمالي	١٠٥٠٠	١٢٥	

تكاليف المرافق والطاقة

البند	التكلفة الشهرية	التكلفة السنوية
الكهرباء	٣٠٠	٣٠٦٠٠
الإجمالي	٣٠٠	٣٠٦٠٠

تكاليف الصيانة وقطع

البند	التكلفة السنوية	التكلفة الشهرية
صيانة دورية	١٠٢٠٠	١٠٠
الإجمالي	١٠٢٠٠	١٠٠

البند	التكلفة الشهرية	التكلفة السنوية
الرواتب والأجور	٤٠٥٠٠	٥٤٠٠٠٠
الإيجارات	٢٠٥٠٠	٣٠٠٠٠٠
المصاريف الإدارية	١٢٥	١٠٥٠٠
تكاليف المرافق والطاقة	٣٠٠	٣٠٦٠٠
تكاليف الصيانة وقطع الغيار	١٠٠	١٠٢٠٠
المجموع	٧٠٥٢٥	٩٠٠٣٠٠
إحتياطي (٥%) من إجمالي تكاليف التشغيل	٣٧٦	٤٠٥١٥
إجمالي التكاليف التشغيلية + الإحتياطي	٧٠٩٠١	٩٤٠٨١٥

تكاليف التشغيل  
(ماعدًا الإهلاك)

قائمة الأصول والخصوم التفصيلية

الأصول المتداولة

طريقة الحساب (فرضية)	التكلفة	البند	الأصول المتداولة (رأس المال العامل)
٥% من تكاليف التشغيل السنوية	٤٧٤١	نقدية	
لا يوجد	٠	ذمم	
٠	٠	مدينون	
لا يوجد	٠	محزون بأنواعه	
٠	٠	أصوم متداولة أخرى	
	٤٧٤١	الإجمالي	

الأصول الثابتة

المنشآت والمباني

البند	التكلفة (ريال)	نسبة الإهلاك	قيمة الإهلاك السنوي
تمديدات كهربائية	١٥٠٠٠	١٠%	١٥٠٠
المجموع	١٥٠٠٠		١٥٠٠

الآلات والمعدات

البند	الكمية	السعر	إجمالي التكلفة	نسبة الإهلاك السنوي	قيمة الإهلاك السنوية	ملاحظات
دواليب صغيرة	٣٢	٣٠٠٠	٩٦٠٠٠	١٠%	٩٦٠٠	
دواليب وسط	٢٤	٣٠٠٠	٧٢٠٠٠	١٠%	٧٢٠٠	
			٠		٠	
الإجمالي			١٦٨٠٠٠		١٦٨٠٠	

أصول أخرى

البند	الكمية	السعر	إجمالي التكلفة	نسبة الإهلاك	قيمة الإهلاك السنوية	ملاحظات
لوحة إعلانية	١	٢٠٠٠	٢٠٠٠	١٠%	٢٠٠	
الإجمالي			٢٠٠٠		٢٠٠	

البند	التكلفة	الاهلاك السنوي	الاهلاك الشهري	الأصول الثابتة
المنشآت والمباني	١٥٠٠٠	١٠٥٠٠	١٢٥	
الآلات والمعدات	١٦٨٠٠٠	١٦٤٨٠٠	١٤٠٠	
أصول أخرى	٢٠٠٠	٢٠٠	١٧	
الإجمالي	١٨٥٠٠٠	١٨٠٥٠٠	١٥٤٢	

مصرفوات التأسيس

البند	التكلفة
رسوم تسجيل	٥٠٠٠
الإجمالي	٥٠٠٠

البند	القيمة	رأس المال المستثمر
أصول متداولة	٤٧٤١	
أصول ثابتة	١٨٥٠٠٠	
مصرفوات تأسيس	٥٠٠٠	
المجموع	١٩٤٧٤١	

البند	تفصيل	القيمة
الخصوم وحقوق الملكية	تمويل شخصي	٤٠٧٤١
	قرض حسن	١٩٠٠٠٠
	قرض بنك تجاري	٣
	قيمة القرض	٥
	عدد سنوات السداد	نسبة الخدمة التجاري
	نسبة الخدمة التجاري	

قائمة الدخل المتوقع للسنة الأولى

الشهر	١	٢	٣	٤	٥	٦	٧	٨	٩	١٠	١١	١٢	السنة ١
الطاقة الإنتاجية	%٥٠	%٥٥	%٦٠	%٦٠	%٦٥	%٦٥	%٧٠	%٧٠	%٧٠	%٨٠	%٨٠	%٨٠	—
الإيرادات	٧٤٢٠٠	٧٤٩٢٠	٨٤٦٤٠	٨٤٦٤٠	٩٤٣٦٠	٩٤٣٦٠	١٠٤٠٨٠	١٠٤٠٨٠	١٠٤٠٨٠	١١٤٥٢٠	١١٤٥٢٠	١١٤٥٢٠	١١٥٤٩٢٠
صافي الإيرادات	٧٤٢٠٠	٧٤٩٢٠	٨٤٦٤٠	٨٤٦٤٠	٩٤٣٦٠	٩٤٣٦٠	١٠٤٠٨٠	١٠٤٠٨٠	١٠٤٠٨٠	١١٤٥٢٠	١١٤٥٢٠	١١٤٥٢٠	١١٥٤٩٢٠
التكاليف													
الرواتب والأجور	٤٤٥٠٠	٤٤٥٠٠	٤٤٥٠٠	٤٤٥٠٠	٤٤٥٠٠	٤٤٥٠٠	٤٤٥٠٠	٤٤٥٠٠	٤٤٥٠٠	٤٤٥٠٠	٤٤٥٠٠	٤٤٥٠٠	٥٤٤٠٠٠
الإيجارات	٢٤٥٠٠	٢٤٥٠٠	٢٤٥٠٠	٢٤٥٠٠	٢٤٥٠٠	٢٤٥٠٠	٢٤٥٠٠	٢٤٥٠٠	٢٤٥٠٠	٢٤٥٠٠	٢٤٥٠٠	٢٤٥٠٠	٣٠٤٠٠٠
المصاريف الإدارية	١٢٥	١٢٥	١٢٥	١٢٥	١٢٥	١٢٥	١٢٥	١٢٥	١٢٥	١٢٥	١٢٥	١٢٥	١٤٥٠٠
تكاليف المرافق والطاقة	٣٠٠	٣٠٠	٣٠٠	٣٠٠	٣٠٠	٣٠٠	٣٠٠	٣٠٠	٣٠٠	٣٠٠	٣٠٠	٣٠٠	٣٤٦٠٠
تكاليف الصيانة وقطع الغيار	١٠٠	١٠٠	١٠٠	١٠٠	١٠٠	١٠٠	١٠٠	١٠٠	١٠٠	١٠٠	١٠٠	١٠٠	١٤٢٠٠
إهلاك الأصول	١٤٥٤٢	١٤٥٤٢	١٤٥٤٢	١٤٥٤٢	١٤٥٤٢	١٤٥٤٢	١٤٥٤٢	١٤٥٤٢	١٤٥٤٢	١٤٥٤٢	١٤٥٤٢	١٤٥٤٢	١٨٤٥٠٠
إجمالي التكاليف	٩٤٠٦٧	٩٤٠٦٧	٩٤٠٦٧	٩٤٠٦٧	٩٤٠٦٧	٩٤٠٦٧	٩٤٠٦٧	٩٤٠٦٧	٩٤٠٦٧	٩٤٠٦٧	٩٤٠٦٧	٩٤٠٦٧	١٠٨٤٨٠٠
إجمالي ربح التشغيل	١٤٨٦٧-	١٤١٤٧-	٤٢٧-	٤٢٧-	٢٩٣	٢٩٣	١٤٠١٣	١٤٠١٣	١٤٠١٣	٢٤٥٣	٢٤٥٣	٢٤٥٣	٧٤١٢٠
رسوم خدمة بنكية	٠	٠	٠	٠	٠	٠	٠	٠	٠	٠	٠	٠	٠
صافي الربح قبل الزكاة	١٤٨٦٧-	١٤١٤٧-	٤٢٧-	٤٢٧-	٢٩٣	٢٩٣	١٤٠١٣	١٤٠١٣	١٤٠١٣	٢٤٥٣	٢٤٥٣	٢٤٥٣	٧٤١٢٠
الزكاة													
صافي الربح	١٤٨٦٧-	١٤١٤٧-	٤٢٧-	٤٢٧-	٢٩٣	٢٩٣	١٤٠١٣	١٤٠١٣	١٤٠١٣	٢٤٥٣	٢٤٥٣	٢٤٥٣	٧٤١٢٠

## قائمة الدخل المتوقع لخمس سنوات

السنة	١	٢	٣	٤	٥
الطاقة الإنتاجية	—	%٨٥	%٩٠	%٩٥	%١٠٠
الإيرادات	١١٥,٩٢٠	١٤٦,٨٨٠	١٥٥,٥٢٠	١٦٤,٤١٦٠	١٧٢,٨٠٠
صافي الإيرادات	١١٥,٩٢٠	١٤٦,٨٨٠	١٥٥,٥٢٠	١٦٤,٤١٦٠	١٧٢,٨٠٠
التكاليف					
الرواتب والأجور	٥٤,٠٠٠	٥٤,٠٠٠	٥٤,٠٠٠	٥٤,٠٠٠	٥٤,٠٠٠
الإيجارات	٣٠,٠٠٠	٣٠,٠٠٠	٣٠,٠٠٠	٣٠,٠٠٠	٣٠,٠٠٠
المصاريف الإدارية	١,٥٠٠	١,٥٠٠	١,٥٠٠	١,٥٠٠	١,٥٠٠
تكاليف المرافق والطاقة	٣,٦٠٠	٣,٦٠٠	٣,٦٠٠	٣,٦٠٠	٣,٦٠٠
تكاليف الصيانة وقطع الغيار	١,٢٠٠	١,٢٠٠	١,٢٠٠	١,٢٠٠	١,٢٠٠
إهلاك الأصول	١٨,٥٠٠	١٨,٥٠٠	١٨,٥٠٠	١٨,٥٠٠	١٨,٥٠٠
إجمالي التكاليف	١٠٨,٨٠٠	١٠٨,٨٠٠	١٠٨,٨٠٠	١٠٨,٨٠٠	١٠٨,٨٠٠
إجمالي ربح التشغيل	٧,١٢٠	٣٨,٠٨٠	٤٦,٧٢٠	٥٥,٣٦٠	٦٤,٠٠٠
رسوم خدمة بنكية	٠	٠	٠	٠	٠
صافي الربح قبل الزكاة	٧,١٢٠	٣٨,٠٨٠	٤٦,٧٢٠	٥٥,٣٦٠	٦٤,٠٠٠
الزكاة					
صافي الربح	٧,١٢٠	٣٨,٠٨٠	٤٦,٧٢٠	٥٥,٣٦٠	٦٤,٠٠٠

صافي الربح/ التكاليف الاستثمارية	%٣,٦٦	%١٩,٥٥	%٢٣,٩٩	%٢٨,٤٣	%٣٢,٨٦
----------------------------------	-------	--------	--------	--------	--------

صافي الربح/ الإيراد السنوي المتوقع	%٦,١٤	%٢٥,٩٣	%٣٠,٠٤	%٣٣,٧٢	%٣٧,٠٤
------------------------------------	-------	--------	--------	--------	--------

## ميزانية عمومية افتتاحية

إجمالي	إجمالي فرعي	خصوم وحقوق الملكية	إجمالي	إجمالي فرعي	أصول
خصوم متداولة:			أصول متداولة:		
		قروض ودائنون	٤,٧٤١		نقدية
		موردون	٠		مدينون وعملاء
			٠		مخزون خامات وبضائع
			٠		أصول متداولة أخرى
٠		مجموع الخصوم المتداولة	٤,٧٤١		مجموع الأصول المتداولة
خصوم طويلة الأجل:			أصول ثابتة:		
	١٩٠,٠٠٠	قروض طويلة الأجل	٠		أثاث
		خصوم طويلة أخرى	١٦٨,٠٠٠		آلات ومعدات
١٩٠,٠٠٠		مجموع الخصوم طويلة الأجل	١٥,٠٠٠		مباني ومنشآت
١٩٠,٠٠٠		مجموع الخصوم	٠		أرض
	٤,٧٤١	حقوق الملكية (رأس المال)	٧,٠٠٠		أصول ثابتة أخرى
٤,٧٤١			١٩٠,٠٠٠		مجموع الأصول الثابتة
١٩٤,٧٤١		مجموع الخصوم وحقوق الملكية	١٩٤,٧٤١		مجموع الأصول



قائمة التدفقات النقدية المتوقعة للسنة الأولى

الشهر	١	٢	٣	٤	٥	٦	٧	٨	٩	١٠	١١	١٢
رصيد النقدية أول الشهر	٤,٧٤١	٤,٤١٦	٤,٨١١	٥٩٢٥,٧٥	٧٠٤٠,٧٥	٨٨٧٥,٧٥	١٠٧١٠,٧٥	٧٩٨٧,٩٧٢	٥٢٦٥,١٩٤	٢٥٤٢,٤١٧	١٢٥٩,٦٣٩	٢٣,١٣٨٩-
التدفقات الداخلة												
المقبوضات النقدية	٧,٢٠٠	٧,٩٢٠	٨,٦٤٠	٨,٦٤٠	٩,٣٦٠	٩,٣٦٠	١٠,٤٠٨٠	١٠,٤٠٨٠	١٠,٤٠٨٠	١١,٥٢٠	١١,٥٢٠	١١,٥٢٠
قروض												
إجمالي التدفقات النقدية الداخلة	١١,٩٤١	١٢,٣٣٦	١٣,٤٥١	١٤,٥٦٦	١٦,٤٠١	١٨,٢٣٦	٢٠,٧٩١	١٨,٠٦٨	١٥,٣٤٥	١٤,٠٦٢	١٢,٧٨٠	١١,٤٩٧
التدفقات النقدية الخارجة												
الرواتب والأجور	٤,٥٠٠	٤,٥٠٠	٤,٥٠٠	٤,٥٠٠	٤,٥٠٠	٤,٥٠٠	٤,٥٠٠	٤,٥٠٠	٤,٥٠٠	٤,٥٠٠	٤,٥٠٠	٤,٥٠٠
الإيجارات	٢,٥٠٠	٢,٥٠٠	٢,٥٠٠	٢,٥٠٠	٢,٥٠٠	٢,٥٠٠	٢,٥٠٠	٢,٥٠٠	٢,٥٠٠	٢,٥٠٠	٢,٥٠٠	٢,٥٠٠
المصاريف الإدارية	١٢٥	١٢٥	١٢٥	١٢٥	١٢٥	١٢٥	١٢٥	١٢٥	١٢٥	١٢٥	١٢٥	١٢٥
تكاليف المرافق والطاقة	٣٠٠	٣٠٠	٣٠٠	٣٠٠	٣٠٠	٣٠٠	٣٠٠	٣٠٠	٣٠٠	٣٠٠	٣٠٠	٣٠٠
تكاليف الصيانة وقطع الغيار	١٠٠	١٠٠	١٠٠	١٠٠	١٠٠	١٠٠	١٠٠	١٠٠	١٠٠	١٠٠	١٠٠	١٠٠
رسوم خدمة بنكية	٠	٠	٠	٠	٠	٠	٠	٠	٠	٠	٠	٠
سداد القروض	٠	٠	٠	٠	٠	٠	٠	٠	٠	٠	٠	٠
مدفوعات نقدية أخرى												
إجمالي التدفقات النقدية الخارجة	٧,٥٢٥	٧,٥٢٥	٧,٥٢٥	٧,٥٢٥	٧,٥٢٥	٧,٥٢٥	١٢,٨٠٣	١٢,٨٠٣	١٢,٨٠٣	١٢,٨٠٣	١٢,٨٠٣	١٢,٨٠٣
رصيد النقدية آخر الشهر	٤,٤١٦	٤,٨١١	٥,٩٢٦	٧,٠٤١	٨,٨٧٦	١٠,٧١١	٧,٩٨٨	٥,٢٦٥	٢,٥٤٢	١,٢٦٠	٢٣-	١,٣٠٦-

\* مع افتراض أن البيع بالنقد وليس بالآجل

قائمة التدفقات النقدية المتوقع لخمس سنوات

السنة	١	٢	٣	٤	٥
رصيد النقدية أول السنة	٤٧٤١	١٣٠٦-	٨٠٥٩-	٦١٧٣-	٣٦٠٢١
التدفقات الداخلة					
المقبوضات النقدية	١١٥٩٢٠	١٤٦٨٨٠	١٥٥٥٢٠	١٦٤١٦٠	١٧٢٨٠٠
قروض	٠				
إجمالي التدفقات النقدية الداخلة	١٢٠٦٦١	١٤٥٥٧٤	١٤٧٤٦١	١٥٧٩٨٧	٢٠٨٨٢١
التدفقات النقدية الخارجة					
الرواتب والأجور	٥٤٠٠٠	٥٤٠٠٠	٥٤٠٠٠	٥٤٠٠٠	٥٤٠٠٠
الإيجارات	٣٠٠٠٠	٣٠٠٠٠	٣٠٠٠٠	٣٠٠٠٠	٣٠٠٠٠
المصاريف الإدارية	١٠٥٠٠	١٠٥٠٠	١٠٥٠٠	١٠٥٠٠	١٠٥٠٠
تكاليف المرافق والطاقة	٣٦٠٠	٣٦٠٠	٣٦٠٠	٣٦٠٠	٣٦٠٠
تكاليف الصيانة وقطع الغيار	١٠٢٠٠	١٠٢٠٠	١٠٢٠٠	١٠٢٠٠	١٠٢٠٠
رسوم خدمة بنكية	٠	٠	٠	٠	٠
سداد القروض	٣١٠٦٦٧	٦٣٠٣٣٣	٦٣٠٣٣٣	٣١٠٦٦٧	٠
مدفوعات نقدية أخرى	٠				
إجمالي التدفقات النقدية الخارجة	١٢١٩٦٧	١٥٣٦٣٣	١٥٣٦٣٣	١٢١٩٦٧	٩٠٣٠٠
رصيد النقدية آخر السنة	١٣٠٦-	٨٠٥٩-	٦١٧٣-	٣٦٠٢١	١١٨٥٢١